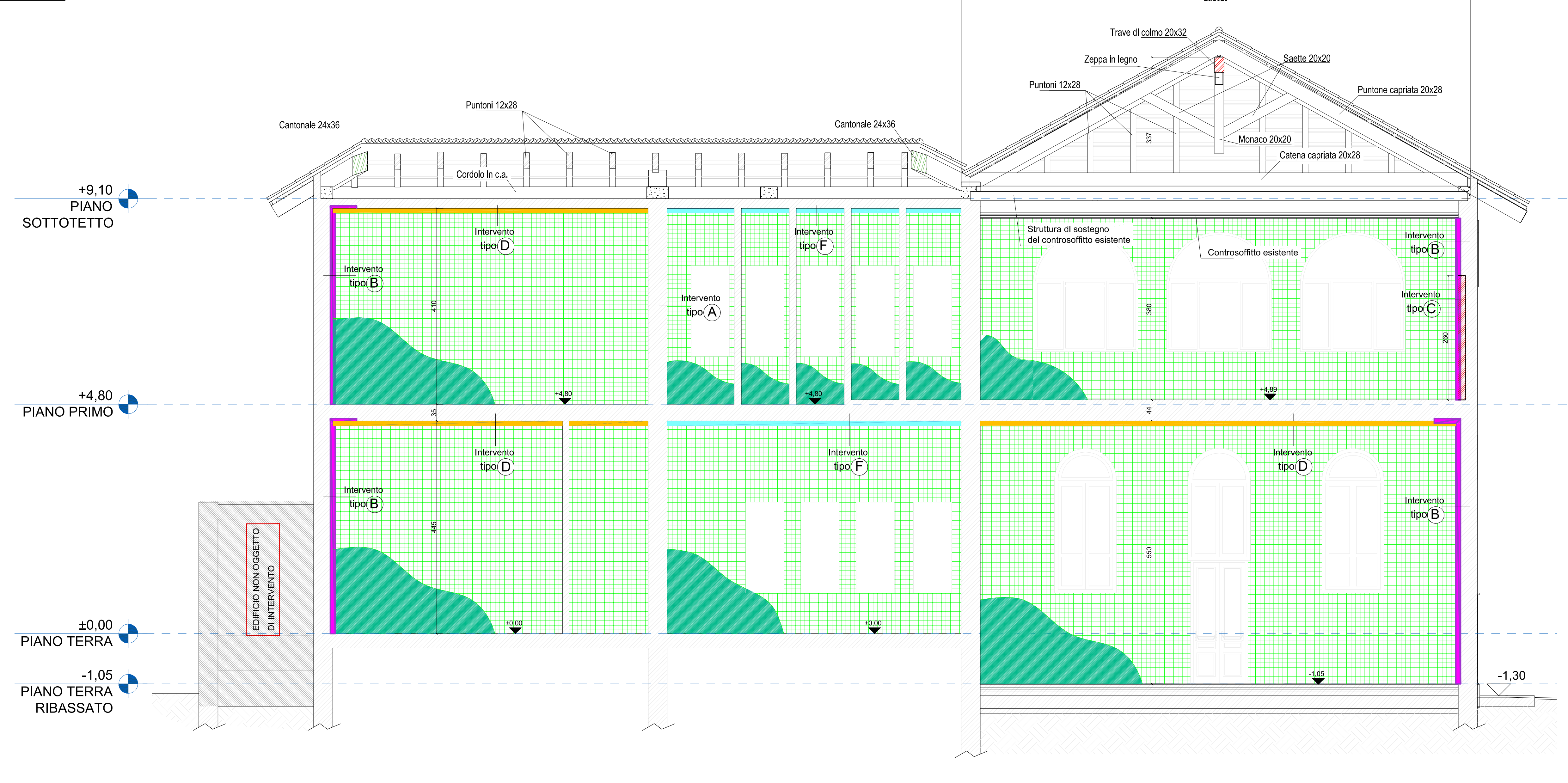
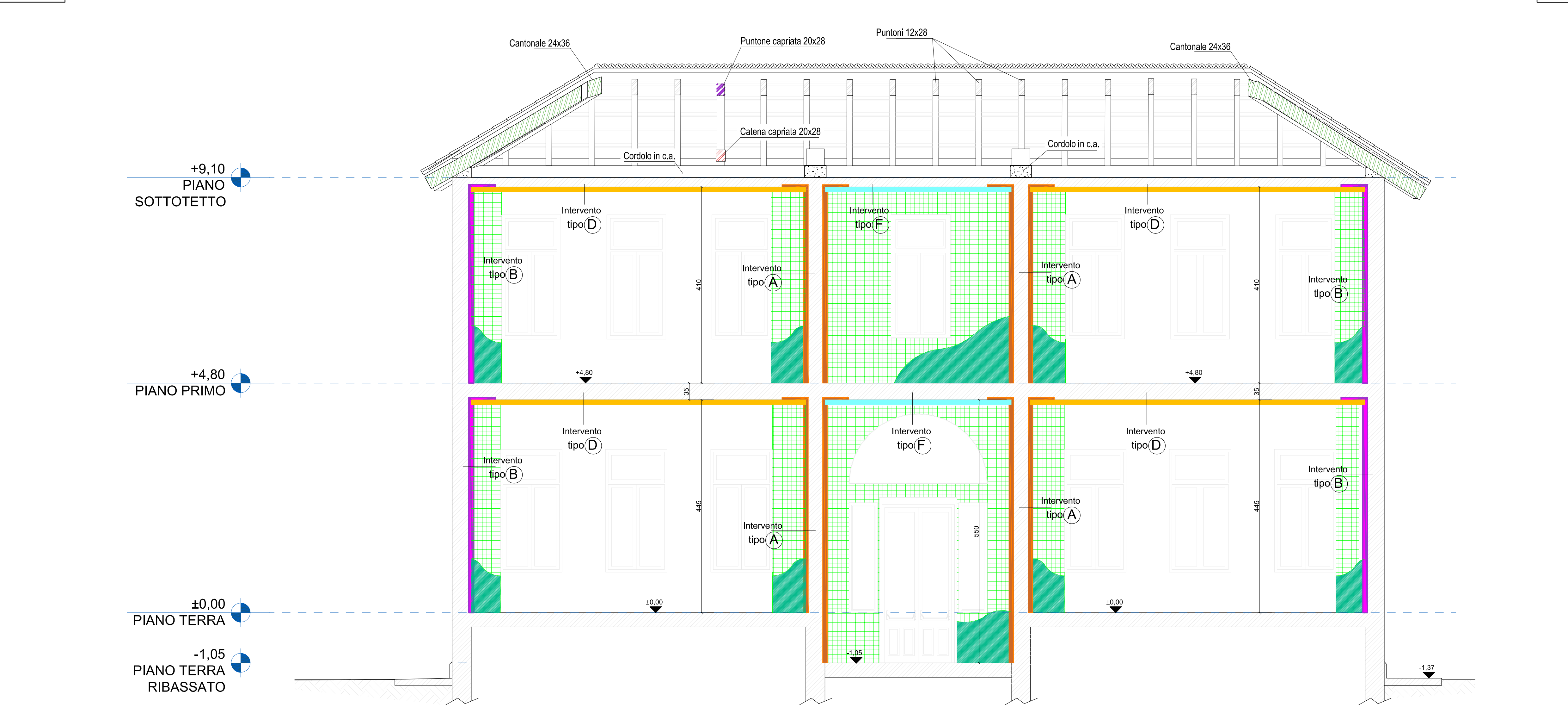


SEZIONE S1



SEZIONE S2



LEGENDA		
Intervento tipo A	Rinforzo su entrambi i lati dei maschi murari con rete in GFRP tipo FB MESH 99x99T96AR e malta tipo FB CALCEM 15 Mpa	Muratura esistente
Intervento tipo B	Rinforzo paramento interno dei maschi murari con rete in GFRP tipo FB MESH 99x99T96AR e malta tipo FB CALCEM 15 Mpa	Pilastri in progetto
Intervento tipo C	Tamponamento delle nicchie e delle aperture esistenti con mattoni pieni e rigesse nei muri laterali con tecnica "scudi e cuoi"	Rete in GFRP tipo FB MESH 99x99T96AR
Intervento tipo D	Fornitura e posa di controsoffitto antisfondamento, fonassorbente con resistenza al fuoco ad intradosso solai in laterocemento	Malta strutturale tipo FB CALCEM 15 Mpa
Intervento tipo E	Realizzazione di nuovi cordoli in cls	
Intervento tipo F	Posa di reti antisfondamento ad intradosso solai in laterocemento	

RIFERIMENTI NORMATIVI		
CALCOLO STRUTTURALE: "NORME TECNICHE PER LE COSTRUZIONI" D.M. 17/01/2018 : Longitudine (7,5031) Latitudine (44,8601) ZONA SISMICA 3 CATEGORIA DI SOTTOSUOLO C CLASSE DUSO III VITA NOMINALE: Vn = 50 anni		
MATERIALI STRUTTURALI		
CORDOLI COPERTURA:		
- Classe resistenza fck/Rck	C25/30	
- Rck (daN/cm²)	>300	
- Classe esposizione	XC2	
- Dimensione nominale max aggregati	25 mm	
- Classe consistenza	S3	
- Copriferro	30 mm	
LEGNO LAMELLARE:		
- Tipologia	GL24h	
- Resist. caratt. a flessione fm,k (daN/cm²)	240	
- Resist. caratt. a taglio fv,k (daN/cm²)	27	
- Mod. elastico long. medio E0,m (daN/cm²)	116000	
ELEMENTI DI CARPENTERIA:		
- Tipologia acciaio	S275 (ex Fe430)	
- Tens. di rottura	> 430 N/mm²	
- Tens. snervamento	> 275 N/mm²	
NUOVI ELEMENTI IN MURATURA		
muratura in mattoni pieni e malta di calce		
- Resist. media a compressione fm	02,40 N/mm²	
- Resist. media a taglio ft	00,09 N/mm²	
- Modulo elastico normale E	01,80 kN/mm²	
- modulo elastico tangenziale G	00,80 kN/mm²	
- Massa Volumica	18,00 kN/m³	
Acciaio per reti elettrosaldate:		
- Acciaio per cemento armato:	B450A	
- Malta antiripiro per inghiaggi:	B450C saldabile "tipo" Emaco S55 o similare	

PRELEVARE I CUBETTI DI CLS 15x15x15 cm		
Durante le fasi di getto del cls cementizio previa assistenza del Direttore dei Lavori		
Controllo Tipo A (p.to 11.2.5 NTC2018)		
si preveda 1 prelievo di cls secondo le seguenti modalità : 1 Prelievo = 2 cubetti di cls 1 Prelievo ogni 100 mc di cls gettato 1 prelievo ogni autobetoniera maturazione minima dei cubetti 28 gg		
CARICHI E SOVRACCARICHI		
Pesi Propri e Sovraccarichi permanenti		
Gk.1 - P.p. strutture in CLS Armato	25,00 kN/m³	
Gk.2 - P.p. strutture in acciaio da carpenteria	78,50 kN/m³	
Gk.3 - P.p. strutture in muratura in laterizio pieno	18,00 kN/m³	
Gk.4 - P.p. strutture in legno lamellare	05,00 kN/m³	
Gk.5 - P.p. solai su palestra	03,35 kN/m²	
Gk.6 - P.p. altri solai	02,40 kN/m²	
Gk.7 - P.p. rampe scale	02,00 kN/m²	
Gk.8 - Permanente sopra altri solai	00,50 kN/m²	
Gk.9 - Permanente sopra solaio palestra	00,50 kN/m²	
Gk.10 - Permanente rampe scale	01,50 kN/m²	
Gk.11 - Permanente copertura	00,80 kN/m²	
Gk.12 - Permanente cappotto interno	00,10 kN/m²	
Gk.13 - Permanente controsoffitto	00,25 kN/m²	
Gk.14 - Permanente ringhiera scale	00,10 kN/m	
Gk.15 - Permanente pannelli fotovoltaici	00,15 kN/m²	
Sovraccarichi accidentali		
Qk.1 - Accidentale su solaio palestra	03,00 kN/m²	
Qk.2 - Accidentale su solai aule scolastiche	05,00 kN/m²	
Qk.3 - Accidentale su scale e balconi	04,00 kN/m²	
Qk.4 - Accidentale neve su copertura	01,25 kN/m²	
Qk.5 - Accidentale press. e depress. vento su pareti	00,40 kN/m²	
Qk.6 - Accidentale solaio sottotetto	00,50 kN/m²	
Qk.7 - Accidentale soppalco carpenteria metallica	01,00 kN/m²	
SOVRAPPOSIZIONI ARMATURE > 600 cm		
Le sovrapposizioni fra le armature continue non devono essere inferiori a 70 volte li o per lato e con un minimo sovrapposizione pari a 100 cm		
Diametro piegature ϕ_b		
ϕ Barra ≥ 16 mm $\phi_b = 4\phi$		
ϕ Barra 16-25 mm $\phi_b = 7\phi$		
Tipo A Tipo B Tipo C		

REGIONE PIEMONTE

CITTA' METROPOLITANA DI TORINO

COMUNE DI CERCENASCO

LAVORI DI ADEGUAMENTO SISMICO E NORMATIVO DELLA SCUOLA PRIMARIA DI CERCENASCO

Immobile sito in Via XX Settembre, n. 28 - 10060 Cercenasco (TO) - Censito al NCT al Foglio 12 mappale 407 e censito al NCEU al Foglio 12 mappale 407

PROGETTO ESECUTIVO

ST05

ELABORATI GRAFICI - STRUTTURE SEZIONI S1 E S2

Elaborati:

SEZIONI S1 E S2

scala 1:50

COMMITTENTE:

COMUNE DI CERCENASCO

Via XX Settembre n. 11 - 10060 Cercenasco (TO)
Tel. (+39) 011.9809227/ Fax. (+39) 011.9802731
P.IVA02352240015 C.F. 85003050011

GRUPPO DI PROGETTAZIONE

Capogruppo Mandatario RTP:

ARCH. GIORGIO TARDITI
Coordinamento GdL e Referente per la Stazione Appaltante e gli Enti coinvolti

Mandanti:

Progettazione Architettonica
ARCH. ALESSANDRO CIMENTI - studiata
Progetto Impianti
ING. MARCELLO PRINA
ARCH. ALBERTO CHIALVA
Progetto Strutturale
ING. VALTER RIPAMONTI

Data: SETTEMBRE 2024

Revisione: 27/09/2024